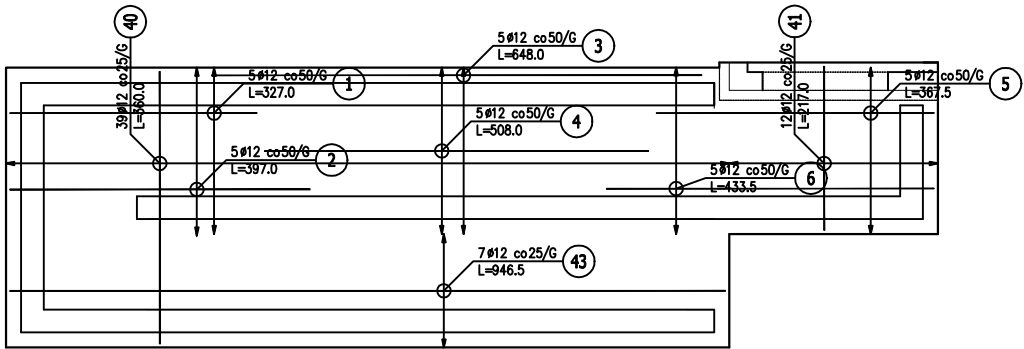
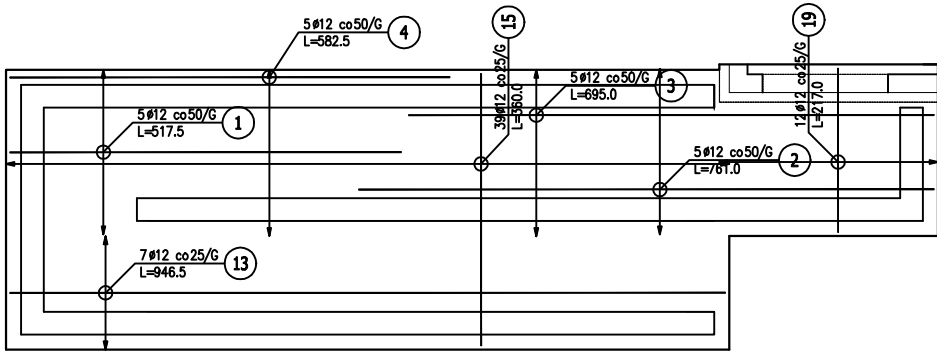


ZBROJENIE GÓRNE  
PŁYTY FUNDAMENTOWEJ



ZBROJENIE DOLNE  
PŁYTY FUNDAMENTOWEJ



BETON C30/37  
WODOSZCZELNOŚĆ W8

KLASA EKSPOZYCJI: XC2  
PŁYTA FUNDAMENTOWA gr. 30cm  
KLASA KONSTRUKCJI: S4

STAL A-IIIIN /B 500 SP/  
OTULINA - 5,0 cm

ppp= ±0,00=86,16 m n.p.m

UWAGI:

- Kotwy do ścian i słupów piwnicy na rys. konstr. w/w elementów.
- Rysunek rozpatrywać łącznie z rys. nr K.11
- W MIEJSCACH W KTÓRYCH ZBROJENIE GŁÓWNE NIE KRZYŻUJE SIĘ STOSOWĆ PRĘTY ROZDZIELCZE  $\varnothing 10$  co 25cm
- Spód płyty fundamentowej zaizolować hydroizolacją
- Projekt rozpatrywać łącznie z projektem branży architektury i instalacji
- W zestawieniu nie ujęto zbrojenia dystansowego przyjm $\varnothing$  4szt/1m $^2$

ZESTAWIENIE STALI ZBROJENIOWEJ

POZ.	NR PRĘTA	[ $\varnothing$ ] [mm]	DŁUGOŚĆ [m]	ILOŚĆ			DŁ. ŁĄCZNA [m]		
				PRĘTÓW	x POZ.	RAZEM	A-IIIIN	B	
							Ø12	Ø12	
Poz. ZBROJ.DOLNE – – 1 szt.									
ZBROJ.DOLNE	1	12	5,175	5	1	5		25,88	517.5
	2	12	7,610	5	1	5		38,05	761.0
	3	12	6,950	5	1	5		34,75	695.0
	4	12	5,825	5	1	5		29,13	582.5
	13	12	9,465	7	1	7		66,25	946.5
	15	12	3,600	39	1	39		140,40	360.0
	19	12	2,170	12	1	12		26,04	217.0
	37	12	2,430	122	1	122	296,46		
Poz. ZBROJ.GÓRNE – – 1 szt.									
ZBROJ.GÓRNE	1	12	3,270	5	1	5		16,35	327.0
	2	12	3,970	5	1	5		19,85	397.0
	3	12	6,480	5	1	5		32,40	648.0
	4	12	5,080	5	1	5		25,40	508.0
	5	12	3,675	5	1	5		18,38	367.5
	6	12	4,335	5	1	5		21,68	433.5
	40	12	3,600	39	1	39		140,40	360.0
	41	12	2,170	12	1	12		26,04	217.0
	43	12	9,465	7	1	7		66,25	946.5
DŁUGOŚĆ RAZEM [m]							296,46	727,24	
MASA JEDNOSTKOWA [kg/m]							0,888	0,888	
MASA [kg]							263,26	645,79	
MASA CAŁKOWITA [kg]							909,05		

- Opis kształtu pręta: PN-EN ISO 3766 (gabarytowo)
- Opis długości haka: gabarytowy
- Długość pręta L: suma wymiarów gabarytowych

WOJEWÓDZKIE PRZEDSIĘBIORSTWO USŁUG INWESTYCYJNYCH  
ul. Tadeusza Wyrzykowskiego 3, 06-400 Ciechanów  
biuro@wpui.pl  
REGON: 130013128, NIP: 5660004573

NAZWA ZAMIERZENIA BUDOWLANEGO:

Budowa nowego budynku z przeznaczeniem na Centrum Zdrowia Psychicznego wraz z wyposażeniem oraz przebudowa Kliniki Psychiatrii, Stresu Bojowego i Psychotraumatologii WIM PIB

INWESTOR:

WOJSKOWY INSTYTUT MEDYCZNY  
PAŃSTWOWY INSTYTUT BADAWCZY

LOKALIZACJA ZAMIERZENIA BUDOWLANEGO:

ul. Szaserów 128, 04-141 Warszawa, część dz.ew. nr 8/4 z obrębu 3-04-03

etap 2

PROJEKT TECHNICZNY	BRANŻA KONSTRUKCJA	12.2025
TEMAT RYSUNKU: ZBROJENIE PŁYTY FUNDAMENTOWEJ PL2		DATA:
PROJEKTANT mgr inż. Zbigniew Wojciechowski nr upr. 202/89/OI, w spec. konstr. - bud.		SKALA: 1 : 100
PROJEKTANT SPRAWDZAJĄCY mgr inż. Magdalena Szczygłowska WAM/0028/POOK/13 spec. konstr. - bud.		NR RYS: K2.12